

# Coordenação-Geral de Acreditação Cgcre

## Acreditação

**“Atestação realizada por terceira parte relativa a um organismo de avaliação da conformidade, exprimindo demonstração formal de sua *competência* para realizar tarefas específicas de avaliação da conformidade.”**

**(ABNT NBR ISO/IEC 17000:2005)**



*Calibração*

*Ensaaios*

*Acreditação de  
Laboratórios*



*Análises  
Clínicas*



*BPL*

*Reconhecimento da  
Conformidade*

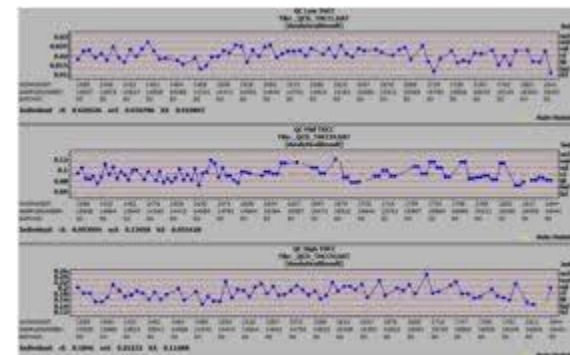




*Ac creditação  
PMR*



*Ac creditação  
PEP*





*Segurança  
Veicular*

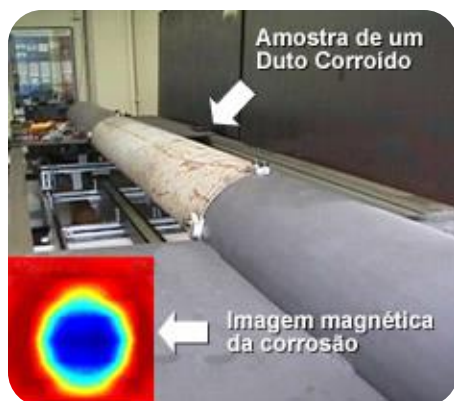
*Inspeção  
Veicular*

*Acreditação de  
Organismos de  
Inspeção*

*Ensaio Não-  
Destrutivo*

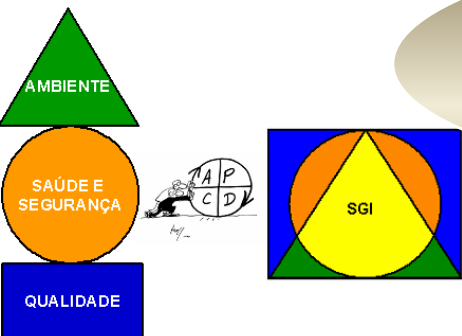
*Transporte de Produtos  
Perigosos*

*Instalações  
Elétricas*



RMS é o certificador de energia da ED.

# Acreditação de Organismos de Certificação



**MODELO DE INTEGRAÇÃO DE SISTEMAS DE GESTÃO**

*Sistemas de Gestão*

*Produtos*



*Pessoas*

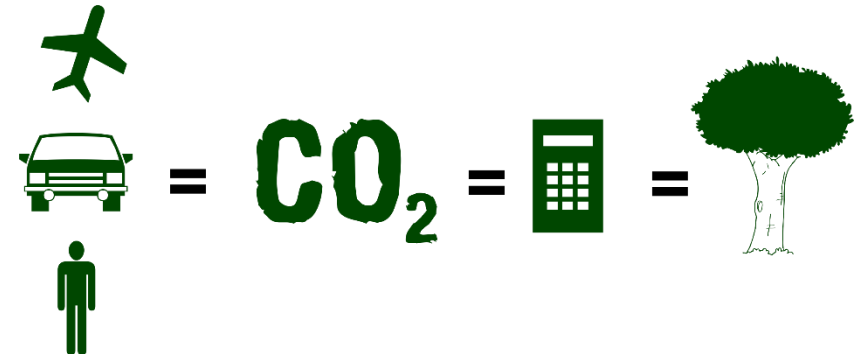
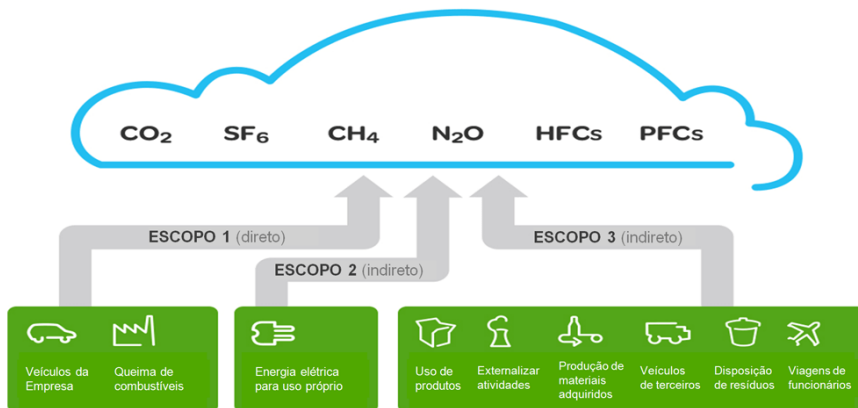




Programa Brasileiro  
GHG Protocol



# *Ac creditação de Organismos de Verificação de inventários de gases de efeito estufa*





## Normas de referência para as modalidades

### **ABNT NBR ISO/IEC 17025**

Laboratórios de Ensaio e Calibração

### **ABNT NBR ISO/IEC 17020**

Organismos de inspeção

### **ABNT NBR ISO 15189**

Laboratórios de Análises Clínicas

### **ABNT NBR ISO/IEC 17021**

Certificação de sistemas de gestão

### **ABNT NBR ISO/IEC 17043**

Provedores de Ensaio de Proficiência

### **ABNT NBR ISO/IEC 17024**

Certificação de pessoas

### **ABNT NBR ISO 17034**

Produtores de Materiais de Referência

### **ABNT NBR ISO/IEC 17065**

Certificação de produtos

### **ABNT NBR ISO/IEC 14065**

Verificação de inventários de GEE

### **NIT-DICLA-035**

Reconhecimento BPL



## Papel da Cgcre

A Cgcre do Inmetro é o **único órgão acreditador do Sinmetro\***, seguindo a tendência internacional atual de apenas um acreditador por país ou economia. **Reconhecida internacionalmente como o organismo de acreditação brasileiro.**





## Papel da Cgcre

O Inmetro é também, por meio da Cgcre, a Autoridade Brasileira de Monitoramento da Conformidade aos **Princípios das Boas Práticas de Laboratório – BPL:**

- reconhecendo IT que realizam estudos não clínicos para registro de produtos agrotóxicos, produtos químicos industriais e outras substâncias químicas.

Adesão plena ao **MAD** da OCDE em maio de 2011.



## Ac creditação no mundo

- Cerca de **113 países** têm organismos de acreditação;
- No **modelo americano** a acreditação é uma atividade de livre iniciativa – vários acreditadores;
- No **modelo europeu** é uma atividade de Estado prevista no Regulamento CE nº 765/2008;
- No Brasil e, em muitos outros países, a autoridade do organismo de acreditação é **oriunda do governo**, como por exemplo, no México, no Canadá, países europeus, Japão, Índia, Rússia, África do Sul, etc.



## Acordos internacionais

A Cgcre é signatária dos principais **acordos** no âmbito internacional da acreditação.

Estes acordos são reconhecidos por outros **OA** através do reconhecimento mútuo e acordos de reconhecimento multilaterais.



## Acordos de reconhecimento mútuo em acreditação

**Objetivo:** desenvolver uma rede global de laboratórios de ensaio, de calibração, de organismos de inspeção e de certificação **acreditados**, que sejam **confiáveis** para fornecer dados e resultados precisos, visando apoiar o comércio internacional através da **remoção de barreiras técnicas**.





## Forum Internacional de Acreditação



## Cooperação Internacional de Acreditação de Laboratórios



e  
outros

## Organismos de Avaliação da Conformidade



## Vantagens dos acordos

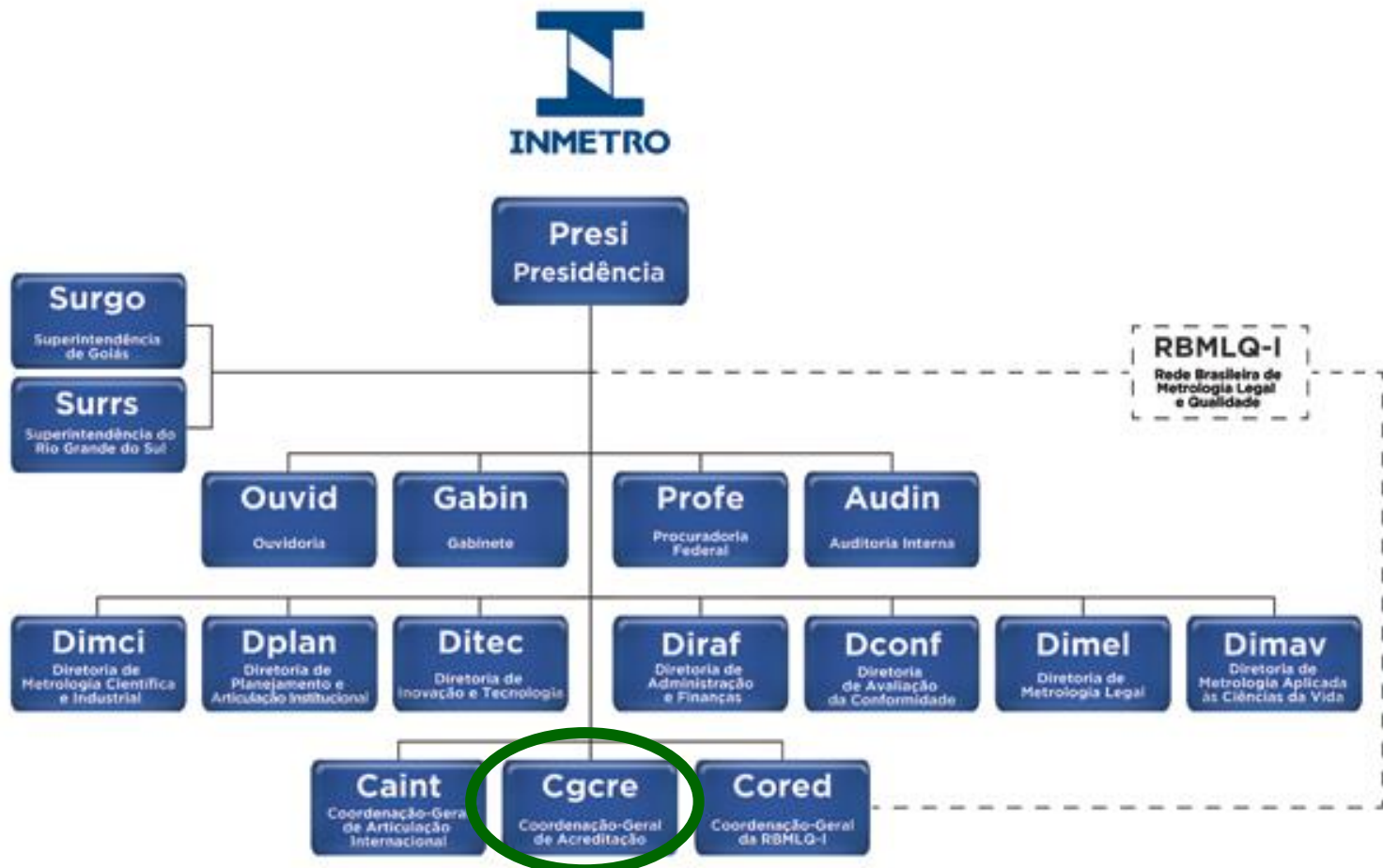
***Permitem** que produtos possam atravessar as fronteiras mais facilmente e **diminui** a necessidade de reavaliação e duplicação de ensaios pelas autoridades reguladoras e/ou clientes;*

***Permitem economia** das empresas exportadoras, pois se elimina a necessidade de reensaio e novas certificações nos países para o qual se destinam.*



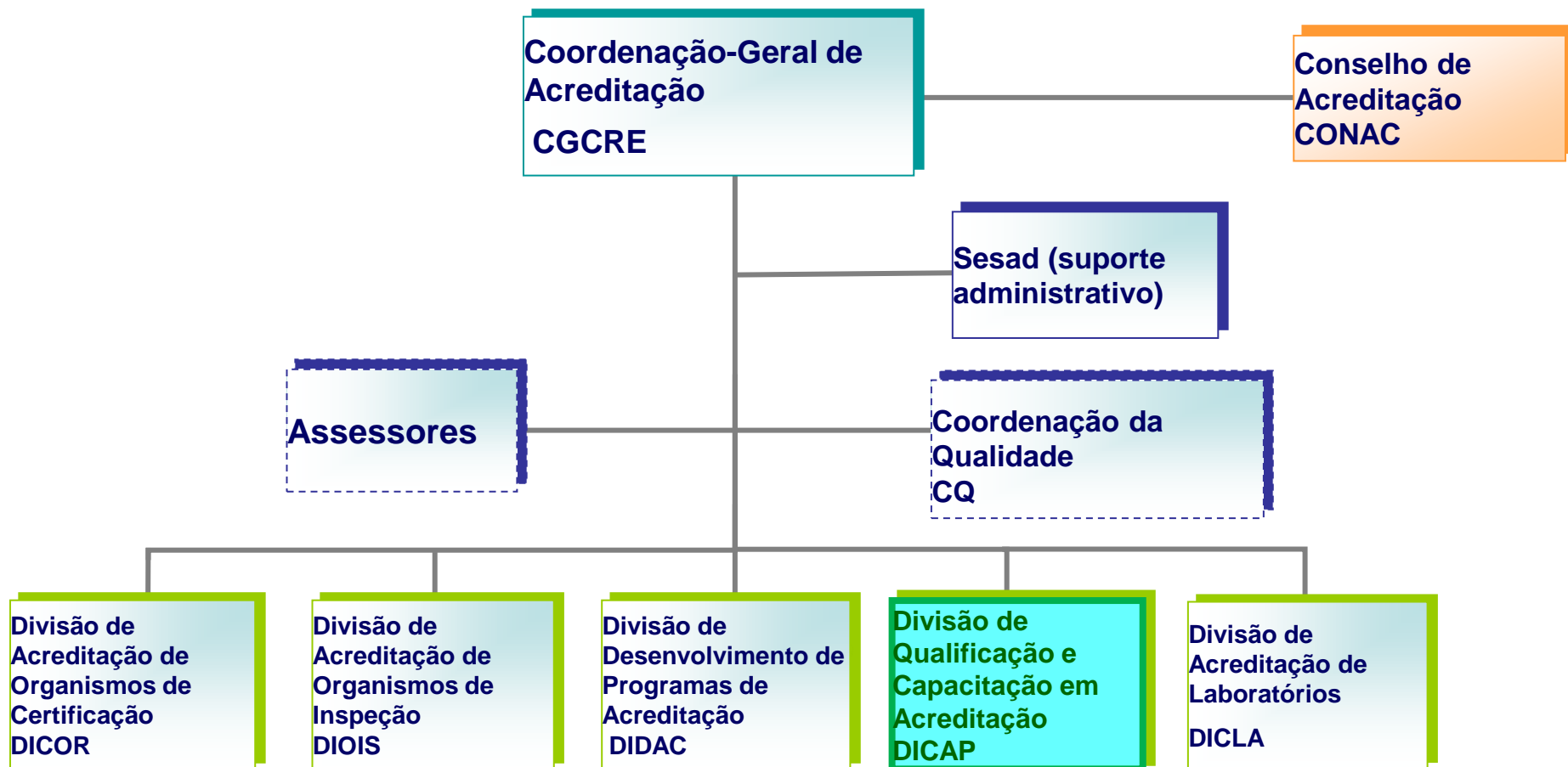


# A Cgcre no Inmetro





# ORGANOGRAMA DA CGCRE



# O que fazem os servidores da Cgcre?





**Exercem as funções inerentes ao processo de acreditação, tal como definidas na **NIE-Cgcre-012** - Atribuição, Perfil e Treinamento dos Recursos Humanos da Cgcre**



## Principais Funções

Gestor de acreditação;  
Gestor de desenvolvimento;  
Gestor de capacitação;  
Gestor da qualidade;  
Assessor;  
Chefes de divisão;  
Coordenador.



**C**ONHECIMENTO  
**H**ABILIDADE  
**A**TITUDE






## Desenvolvimento e manutenção da competência

- ❑ Uma vez definida a função (ou funções) a ser(em) desempenhada(s), a cada servidor será atribuída uma **trilha** de capacitação e um tutor.
- ❑ A **trilha** específica define os treinamentos teóricos e práticos necessários para a qualificação na função.
- ❑ Após a qualificação, o servidor é monitorado quanto ao desempenho.



## Exemplo de trilha de capacitação

	NIE-CGCRE-012			REV. 11	PÁGINA 19/24
FUNÇÃO	ANÁLISE DOCUMENTAÇÃO: PRÉ-REQUISITO EDUCACIONAL	ANÁLISE DOCUMENTAÇÃO: PRÉ-REQUISITO EXPERIÊNCIA PROFISSIONAL	TREINAMENTO TEÓRICO: INICIAL - TREINAMENTO CGCRE -	TREINAMENTO PRÁTICO - TREINAMENTO CGCRE -	TREINAMENTO TEÓRICO: CONTINUADO - TREINAMENTO CGCRE -
<p><b>Gestor de Acreditação da Dicla, Dicor e Diois</b></p>	<p>Nível superior (qualquer área de formação)</p>	<p>----</p>	<ul style="list-style-type: none"> <li>• Introdução ao Inmetro / Cgcre/ Atividade de Acreditação e reconhecimento BPL</li> <li>• Conceitos de Confidencialidade e Imparcialidade</li> <li>• Sistema de Gestão da Cgcre (ABNT NBR ISO/IEC 17011, incluindo MQ-Cgcre-001 e para o GA da Dicla que <u>trabalhem com BPL MQ-Dicla-001</u>)</li> <li>• Técnicas de avaliação/auditoria (ABNT NBR ISO 19011)</li> <li>• Conhecimentos sobre normas de acreditação:                             <ul style="list-style-type: none"> <li>DICLA                                     <ul style="list-style-type: none"> <li>o ABNT NBR ISO/IEC 17025</li> <li>o ABNT NBR ISO/IEC 17043</li> <li>o ABNT NBR ISO 15189</li> <li>o ABNT ISO Guia 34</li> <li>o NIT-Dicla-035</li> </ul> </li> <li>DICOR                                     <ul style="list-style-type: none"> <li>o ABNT NBR ISO/IEC 17021</li> <li>o ABNT NBR ISO/IEC 17024</li> <li>o ABNT NBR ISO/IEC 17065</li> <li>o ABNT NBR ISO/IEC 14065</li> </ul> </li> <li>DIOIS                                     <ul style="list-style-type: none"> <li>o ABNT NBR ISO/IEC 17020</li> </ul> </li> </ul> </li> <li>• Procedimentos aplicáveis à UO</li> <li>• Requisitos específicos para processos de OCE (NBR 15100)</li> <li>• Requisitos específicos para processos de OCP - GlobalGap</li> </ul>	<ul style="list-style-type: none"> <li>• Trabalho Supervisionado:                             <ul style="list-style-type: none"> <li>o nas ferramentas de informática necessárias para execução das atividades</li> <li>o na função de GA por meio da orientação contínua</li> </ul> </li> </ul>	<ul style="list-style-type: none"> <li>• Atualização dos conhecimentos sobre os procedimentos da UO</li> <li>• Atualização dos conhecimentos sobre normas de acreditação, procedimentos e processos da Cgcre</li> <li>• Conhecimentos gerais de documentos emitidos pelos foros internacionais e regionais relacionados à acreditação de OAC e ao reconhecimento BPL</li> <li>• Participação em atividades de harmonização entre avaliadores, GA e nas Comissões Técnicas</li> </ul>

## Desenvolvimento e manutenção da competência

- ❑ Periodicamente e sempre que necessário é feito o levantamento das necessidades de capacitação do quadro funcional da Cgcre, e a subsequente previsão de treinamentos para capacitar e reciclar o pessoal interno.

## Acesso à documentação

- ❑ A página <http://www.inmetro.gov.br/credenciamento/> fornece grande quantidade de informação sobre o funcionamento da Cgcre, incluindo as principais políticas e procedimentos.
- ❑ Ao longo do treinamento, também são estudados os procedimentos e rotinas da acreditação, documentados em normas internas.



# Alcance da acreditação

WORLD ACCREDITATION DAY 2017

**Accreditation: Delivering confidence in construction and the built environment**



WORLD ACCREDITATION DAY 2016

**Accreditation: A Global Tool to Support Public Policy**



WORLD ACCREDITATION DAY 2015

**Accreditation: Supporting the Delivery of Health and Social Care**



WORLD ACCREDITATION DAY 2014

**Accreditation: Delivering Confidence in the Provision of Energy**



WORLD ACCREDITATION DAY 2013

**Accreditation: Facilitating World Trade**



WORLD ACCREDITATION DAY 2012

**Accreditation: Supporting safe food and clean drinking water**



WORLD ACCREDITATION DAY 2011

**Accreditation: Supporting the work of Regulators**

**Obrigado!**  
**[cgcre@inmetro.gov.br](mailto:cgcre@inmetro.gov.br)**