



**André Gheventer**

Chefe do Serviço de Infraestrutura de TI (Coordenador substituto)

Coordenação-Geral de Tecnologia da Informação

[www.inmetro.gov.br](http://www.inmetro.gov.br)

**André Gheventer**

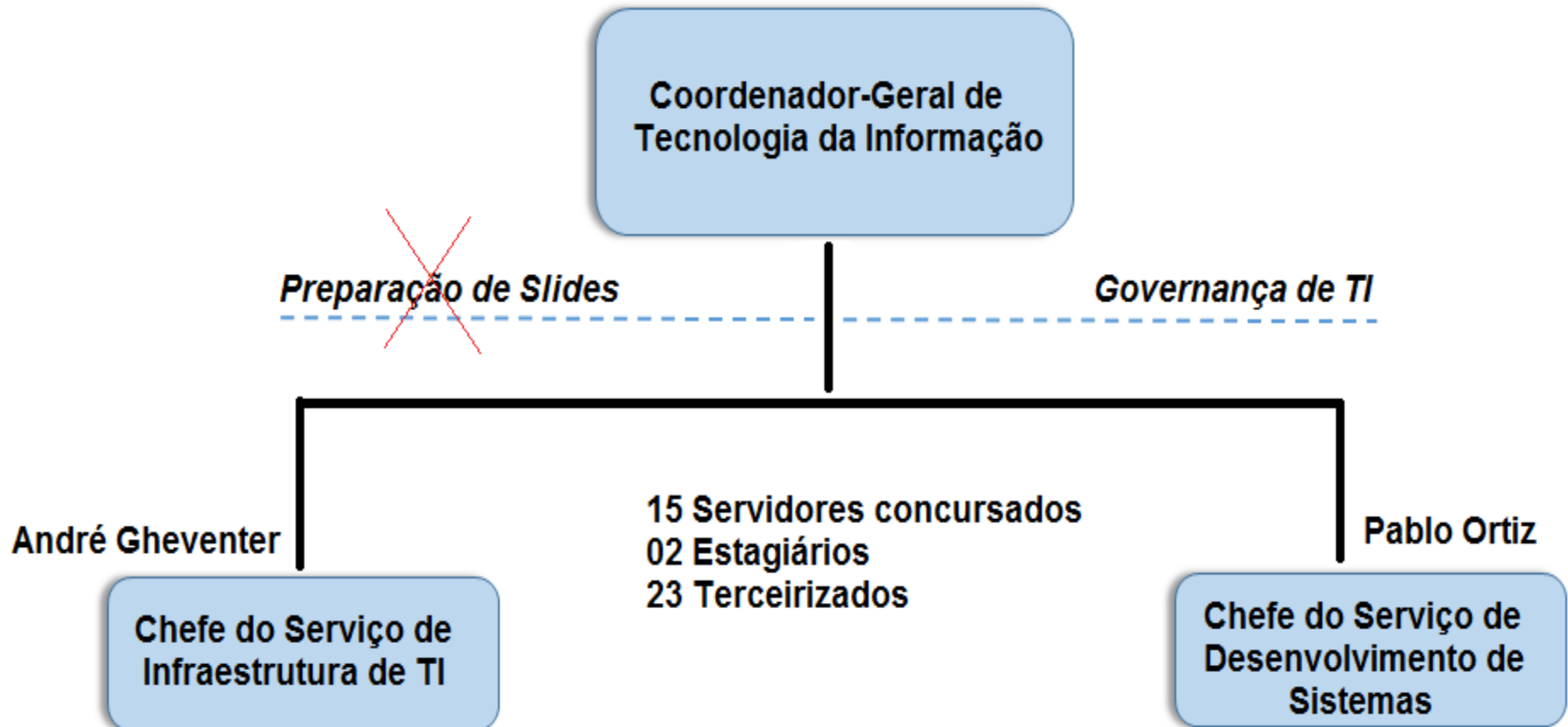
**Coordenação-Geral de Tecnologia da Informação (CTINF)**



Devemos falar apenas coisas boas, elas ajudam o nosso dia ficar melhor, as notícias negativas não devem ser compartilhadas, isso só trás energias negativas, deixemos isso pra outra atmosfera.

(IVAN DE ARRUDA FREIRE BARBIERI GESUMINO ARRUDA GESUMINO)

# CTINF









## André Gheventer

**Chefe do Serviço de  
Infraestrutura de TI**

*HelpDesk*

*Correio Eletrônico*

*Acesso Internet*

*Microcomputadores*

*Impressoras*

**suportehelp@inmetro.gov.br**



**suporteimpressao@inmetro.gov.br**

## Pablo Ortiz

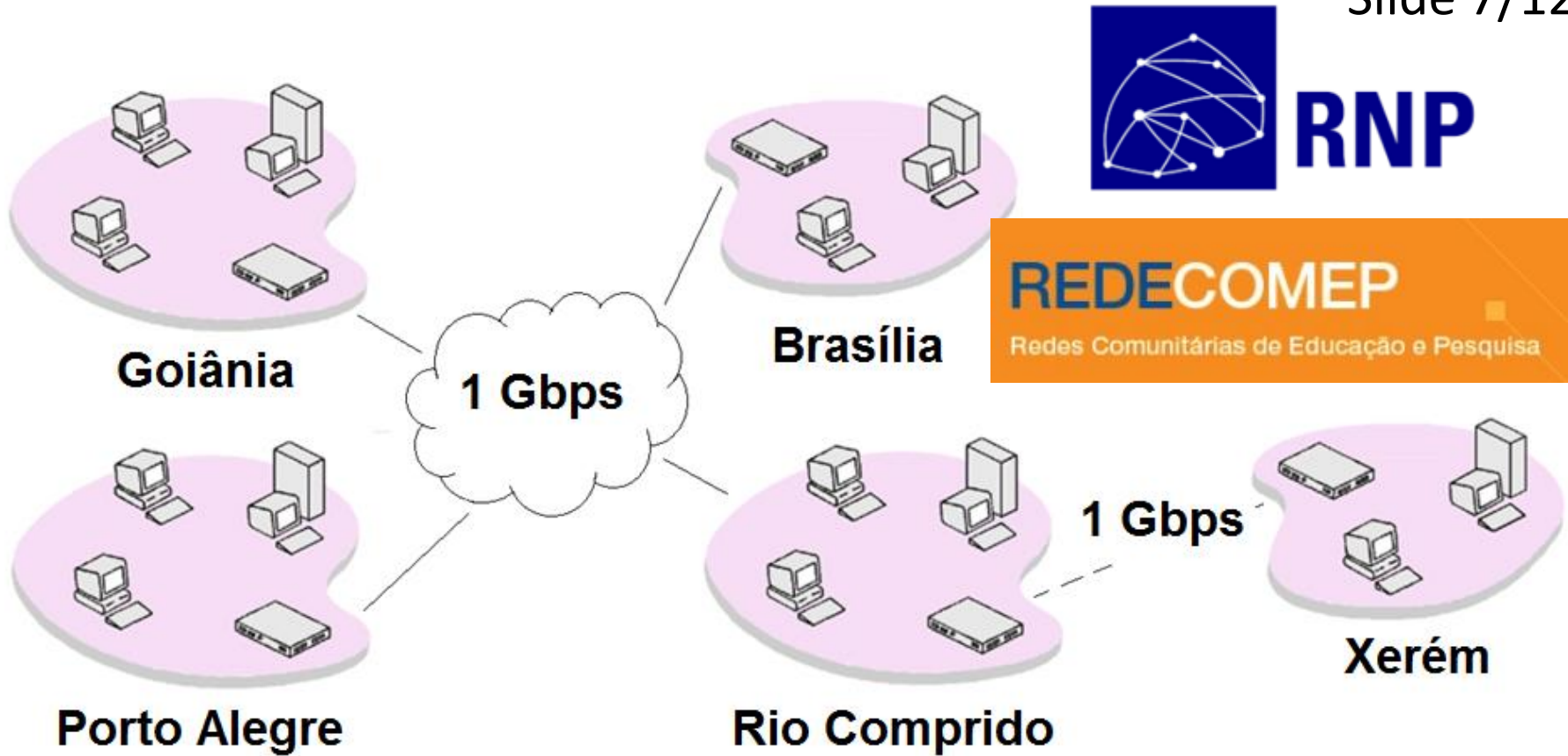
**Chefe do Serviço de  
Desenvolvimento de  
Sistemas**

*Manutenção de sistemas*

*Desenvolvimento de novos sistemas*

*Orquestra*

*SEI (Sistema Eletrônico de Informações)*



**RJ: 1.200 microcomputadores / 3.000 pontos de rede / 120 pontos de WIFI**

Slide 8/120



Pós-graduação

CTINF



4o. andar



Prédio 32

Asmetro

# Profissões que estarão em alta em 2018 (até 2060)

## **Empatados em 1º. lugar**

Analista executivo em Metrologia e Qualidade em **TI**

Pesquisador tecnologista em Metrologia e Qualidade em **TI**

(Revista CTINF – Edição interna restrita especial fev/2018)

## Meninos e meninas da informática (T.I.)



## Alguns serviços complementares disponibilizados



wifinet

#galileu1564



ScienceDirect



Scopus®

# Obrigado!!!

[agheventer@inmetro.gov.br](mailto:agheventer@inmetro.gov.br)

[phortiz@inmetro.gov.br](mailto:phortiz@inmetro.gov.br)

[ctinf@inmetro.gov.br](mailto:ctinf@inmetro.gov.br)

2563-2932



[suportehelp@inmetro.gov.br](mailto:suportehelp@inmetro.gov.br)

[servicoimpressao@inmetro.gov.br](mailto:servicoimpressao@inmetro.gov.br)