



# **Coordenação-Geral de Desenvolvimento e Gestão de Pessoas Cogep**

**Marcia Cristina Santana de Souza**  
Coordenadora-Geral



### **Objetivo - Cogep**

Propor políticas e projetos de gestão de pessoas, bem como promover ações pertinentes ao desenvolvimento do capital humano, alinhados com o planejamento estratégico institucional e diretrizes legais do Governo Federal.

### Principais Ações - Cogep

- ✓ Dimensionamento da força de trabalho do INMETRO  
Portaria SGP/MP 477/2017

- ✓ Remoção  
Promover a aplicação da política de gestão de pessoas às ações de movimentação do quadro de pessoal.

- ✓ Conflito de Interesses  
Lei n.º 12.813/2013

Consultas e pedidos de autorização de forma simples e ágil pelos agentes públicos, via web.

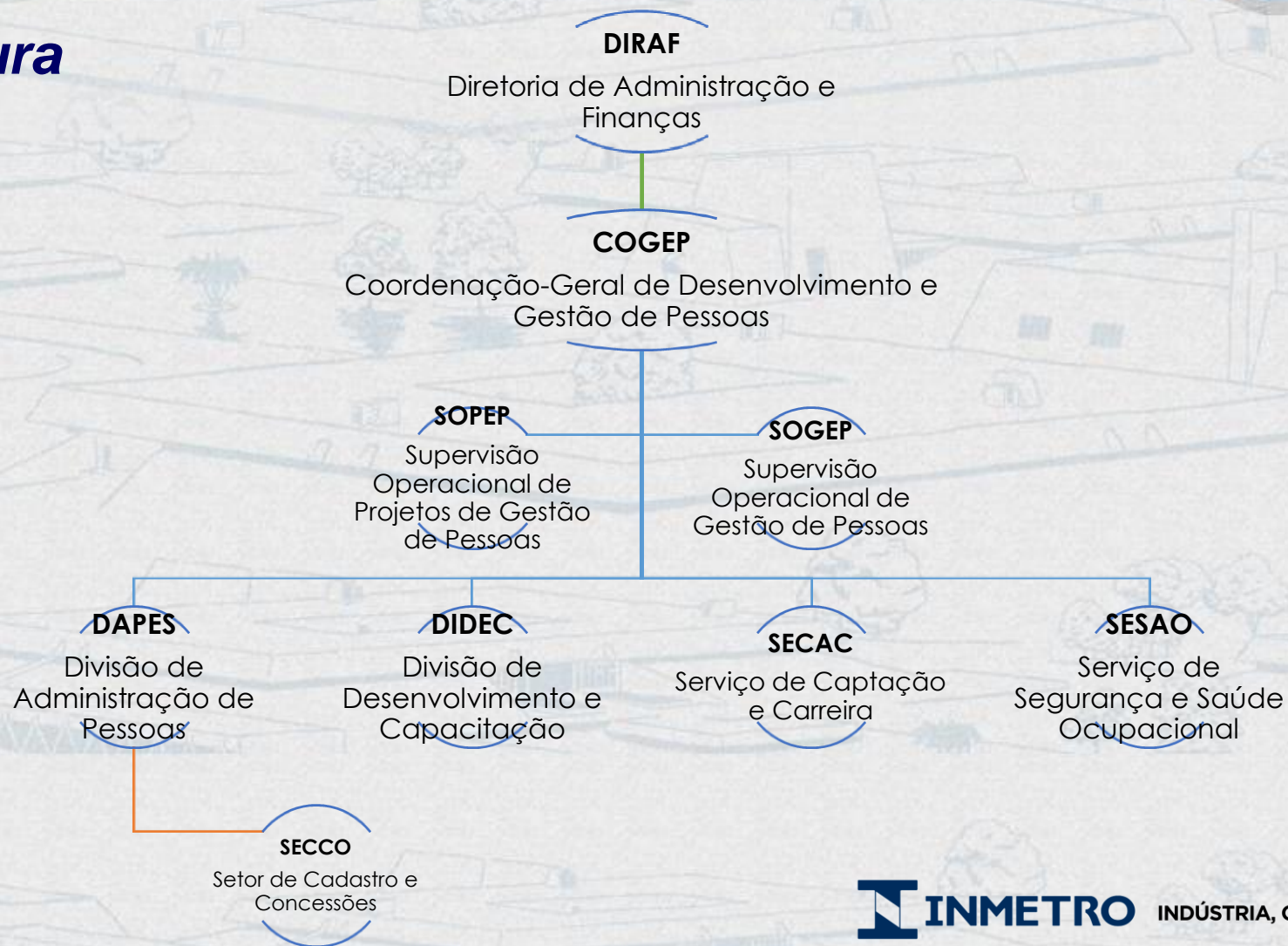
- ✓ Experiência-piloto de teletrabalho



<https://seci.cgu.gov.br/SeCI>

## Programa de Integração do Inmetro 2018

### Nossa Estrutura



### Nossas Equipes

#### SOGEP

Supervisão Operacional de  
Gestão de Pessoas

- responsável pela análise e melhoria dos processos de trabalho das divisões subordinadas à Cogep, seguindo as diretrizes institucionais;
- gerencia o Sistema de Gestão da Qualidade da Cogep.

#### SOPEP

Supervisão Operacional de  
Projetos de Gestão de Pessoas

- planeja, coordena, controla e avalia projetos relacionados com o desenvolvimento do corpo funcional do Inmetro no âmbito da Cogep, alinhados às estratégias da autarquia e legislação vigente, e diretrizes emanadas do órgão central do SIPEC - Sistema de Pessoal Civil da Administração Federal;
- estabelece interface com as áreas e coordena os interlocutores da Cogep junto às diversas UP do Inmetro.

### *Nossas Equipes*

#### **DAPES** – Divisão de Administração de Pessoas

- controla e mantém atualizados os registros financeiros dos servidores ativos, aposentados e beneficiários de pensão, cargos em comissão, funções comissionadas e gratificadas, bem como de estagiários do INMETRO.

### *Nossas Equipes*

#### SECCO – Setor de Cadastro e Concessões

- controla, executa e mantém atualizados os atos e registros pertinentes à vida funcional dos servidores ativos, aposentados, beneficiários de pensão, cargos em comissão, funções gratificadas e comissionadas do INMETRO;
- elabora e controla os atos relacionados com o provimento, vacância, direitos, vantagens e benefícios dos servidores;
- controla e efetua a apuração mensal e lançamento das ocorrências de licenças e afastamentos nos sistemas informatizados de administração de pessoal, salvo as de competência do Serviço de Saúde Ocupacional – Sesao.

### *Nossas Equipes*

#### **DIDEC** – Divisão de Desenvolvimento e Capacitação

- promove ações e estratégias de aprendizagem e desenvolvimento que possibilitem ao corpo funcional do Inmetro a aquisição e o aprimoramento de competências que agreguem valor à instituição, atendendo à legislação e a padrões de qualidade e produtividade requeridos pela natureza do trabalho e pela missão institucional;
- executa as atividades relativas à avaliação de desempenho individual dos servidores do Inmetro.

### *Nossas Equipes*

#### **SECAC** – Serviço de Captação e Carreira

- planeja, coordena, controla e avalia as atividades relativas a Concursos Públicos e o Programa de estágio do INMETRO;
- gerencia o processo de Progressão funcional e promoção, Retribuição por Titulação e Gratificação por Qualificação;
- acompanha e avalia o desempenho de servidores em cumprimento de estágio probatório.

### *Nossas Equipes*

#### **SESAO** – Serviço de Saúde Ocupacional e Segurança do Trabalho

- promove a melhoria contínua das condições de trabalho, a prevenção de acidentes, de agravos à saúde e de doenças relacionadas ao trabalho, com propostas para a humanização do trabalho e a minimização dos riscos provenientes de seus processos e ambientes.



# sejam bem-vindos

