



**Rede SIBRATEC**  
**Serviços Tecnológicos**  
Rede de Produtos para a Saúde

[www.prodsaude.org.br](http://www.prodsaude.org.br)  
[prodsaude.cmi@certi.org.br](mailto:prodsaude.cmi@certi.org.br)  
48 3239-2104



Ministério da  
Ciência, Tecnologia  
e Inovação



# A PRODSAUDE

- Art. 2º Compete à PRODSAÚDE:
  - I. promover a cooperação institucional e tecnológica para prestação de serviços de metrologia, ensaios, análises e avaliação da conformidade;
  - II. promover a adequação e a modernização da infraestrutura de laboratórios de calibração, ensaios e análises no Brasil.
  - III. consolidar e ampliar escopos de sistemas de gestão da qualidade laboratorial, em conformidade com requisitos normativos de referência, para processos de reconhecimento de competência estabelecidos em padrões internacionais.
  - IV. acompanhar e disseminar análises de demanda por serviços tecnológicos no âmbito da PRODSAÚDE;
  - V. acompanhar e disseminar listas de serviços tecnológicos ofertados pelos laboratórios membros da PRODSAÚDE;
  - VI. promover o compartilhamento das competências laboratoriais entre seus integrantes, a fim de otimizar os recursos e evitar duplicações;
  - VII. participar da elaboração e revisão de normas e regulamentos de avaliação da conformidade;
  - VIII. zelar pela manutenção do reconhecimento de competência dos laboratórios integrante da PRODSAÚDE;
  - IX. Promover a integração do setor a partir de ações que conectem os diversos membros da PRODSAÚDE.

É uma das redes constituídas por iniciativa do MCTIC- Ministério da Ciência, Tecnologia, Inovações e Comunicações, para apoio ao desenvolvimento da oferta de serviços tecnológicos nacionais em metrologia, normalização e avaliação da conformidade. Trata da superação de exigências técnicas nacionais e facilitação do acesso aos diferentes mercados internacionais, dentro do programa Sibratec - Sistema Brasileiro de Tecnologia do Governo Federal.

Nossa missão é conectar laboratórios, empresas, instituições e governo nos seguintes temas da saúde: implantes, próteses e instrumental cirúrgico, artigos odonto-médico-hospitalares, produtos para diálise e equipamentos eletromédicos. Os serviços tecnológicos integrados disponíveis atualmente são encontrados no Portal Inovação, em <http://www.portalinovacao.mcti.gov.br/sibratec/>.

Integrando-se à Rede, laboratórios e empresas têm acesso a ambientes para debates acerca de barreiras tecnológicas, busca facilitada de parceiros para projetos de P,D&I, divulgações de fontes de fomento, além de capacitações e eventos subsidiados por projetos. Para propor sua integração, basta ter atuação no tema e solicitar via portal da rede, em [prodsaude.org.br](http://prodsaude.org.br)

Art. 4º A PRODSAUDE é constituída pelas seguintes categorias de membros:

- I - prestadores de serviços tecnológicos;
- II - organizações governamentais;
- III - empresas e profissionais demandantes;
- IV - coordenador da rede: representante de um prestador de serviços tecnológicos para representação da rede;
- V - núcleo coordenador;
- VI - secretaria executiva.



## ÁREAS DE ATUAÇÃO



### Integração entre agentes do setor da saúde

A Rede PRODSAUDE atua na Integração entre laboratórios, empresas, Instituições e agentes do governo, promovendo espaços de debate para direcionamento de investimentos públicos e privados, capacitação de pessoal e facilitação do acesso a serviços tecnológicos.



### Implantes, próteses e instrumental cirúrgico

Ensalos e medições servem não somente para a avaliação da qualidade, mas para o apoio ao desenvolvimento de novos produtos a partir das informações de desempenho em protótipos e lotes-piloto. Além disso, são diversas as exigências anteriores à comercialização, não somente da ANVISA no Brasil, mas de quaisquer países aos quais pretende-se exportar.



### Equipamentos eletromédicos

A Conformidade de Eletromédicos é discutida no Brasil desde a década de 90 e, atualmente, a manutenção das condições de segurança tem certificação compulsória em nosso país. Consulte-nos para entender mais sobre o assunto!



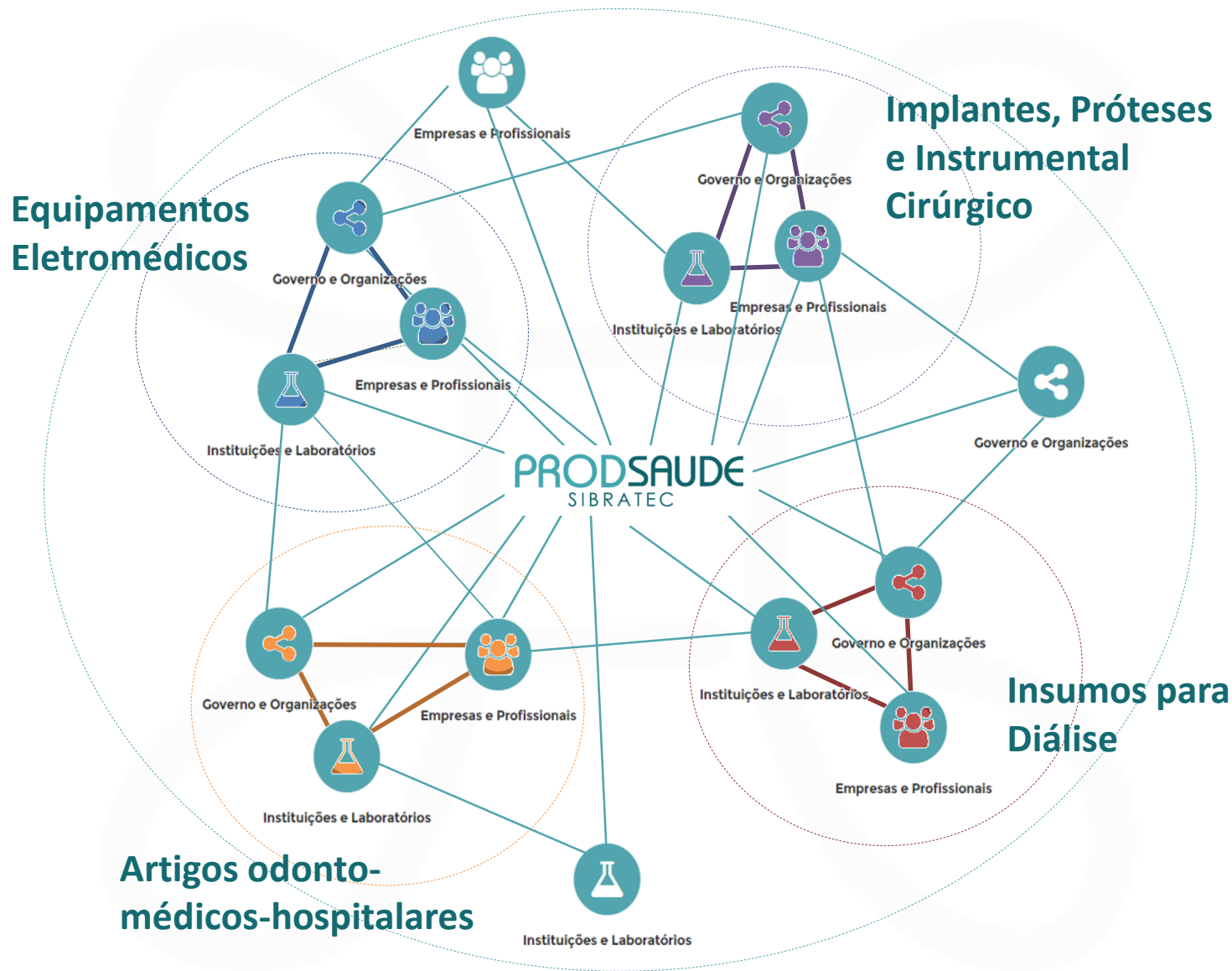
### Artigos odonto-médico-hospitalares

Luvas cirúrgicas e de procedimentos, DIU, diafragmas, preservativos masculinos e femininos, seringas e agulhas, equípos, mamadeiras, chupetas, fios de sutura, bolsa de sangue e tantos outros artigos têm certificação compulsória, garantindo a segurança e bem-estar da sociedade.



### Insumos para diálise

A cada ano, cerca de 21.000 brasileiros precisam iniciar tratamento por hemodiálise ou diálise peritoneal. As condições dos insumos utilizados neste processo impactam diretamente na qualidade do tratamento oferecido e acima de tudo no bem-estar do paciente. Incentivar a rotina da qualidade da água e facilitar o acesso aos laboratórios acreditados não é apenas uma exigência, é uma obrigação.



|              | O que fornece?   | O que recebe?   |
|--------------|--|---|
| LABORATÓRIOS | <ul style="list-style-type: none"> <li>✓ Respostas à pesquisa do portal inovação / MCTIC.</li> <li>✓ 1 boletim técnico / ano, conforme modelo (1 mini-artigo).</li> <li>✓ Informações sobre inovações ou melhorias em serviços para divulgação (4 x por ano).</li> </ul> | <ul style="list-style-type: none"> <li>- Acesso aos ambientes de cooperação: laboratórios e empresas.</li> <li>- Divulgação em eventos e demais canais da secretaria e Sibratec.</li> <li>- Divulgação de oportunidades de fomento e estímulo às parcerias.</li> <li>- Base de normas compartilhada.</li> <li>- Boletim de notícias – 1 por mês.</li> <li>- Prioridade na inscrição de eventos e cursos promovidos pela rede.</li> <li>- Acesso à lista de contatos das empresas filiadas.</li> </ul> |
| EMPRESAS     | <ul style="list-style-type: none"> <li>- Respostas às pesquisas de demandas (máximo 3 x por ano).</li> <li>- Manutenção de dados de contato atualizados.</li> <li>- Informações sobre inovações da empresa para divulgações.</li> </ul>                                  | <ul style="list-style-type: none"> <li>- Acesso ao ambiente de cooperação: empresas.</li> <li>- Prioridade na inscrição de eventos e cursos promovidos pela rede.</li> <li>- Divulgação de oportunidades de fomento e estímulo às parcerias.</li> <li>- Boletim de notícias – 1 por mês.</li> <li>- Divulgação em eventos e demais canais da secretaria e Sibratec.</li> <li>- Acesso à lista de contatos das empresas filiadas.</li> </ul>   |

# O programa de capacitação

- Programa Transversal
- Objetivos:
  - Capacitar pessoas.
  - Aumentar base de empresas filiadas à rede.
  - Conectar-se às demais redes Sibratec.
  - Criar boa impressão nos financiadores (MCTIC / FINEP).

- **A Continuidade da ProdSaude depende de investimento público.**

- Assim:
  - **O MARKETING É ESSENCIAL!**



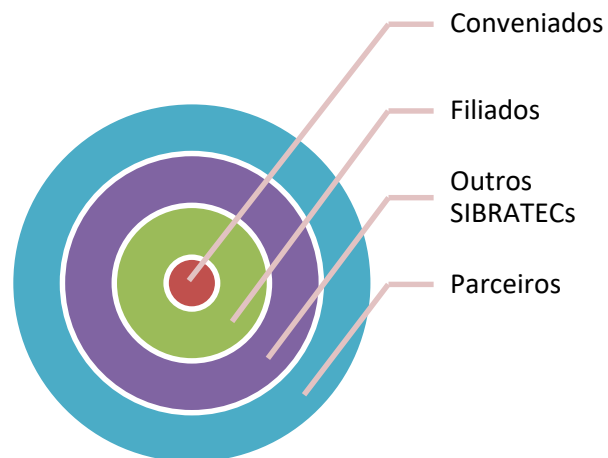
| 19 Redes Temáticas de Serviços Tecnológicos   | Coordenador                            | Nº LABORATÓRIOS |           |            |           |            |            |
|---|--|-----------------|-----------|------------|-----------|------------|------------|
|   |  | TOTAL           | N         | NE         | CO        | SE         | S          |
| Produtos para a saúde   | Attilio Travalloni / INT               | 46              | 1         | 7          | 0         | 27         | 11         |
| Insumos farmacêuticos, medicamentos e cosméticos  | Luis Carlos Brigido de Moura / UFC     | 17              | 0         | 4          | 0         | 10         | 3          |
| Sangue e hemoderivados  | Alice Momoyo Sakuma / IAL              | 9               | 0         | 1          | 0         | 7          | 1          |
| Análises físico-químicas e microbiológicas para alimentação   | Irineu Scartezini Junior / SENAI-SC    | 70              | 0         | 18         | 0         | 27         | 25         |
| Biotecnologia   | Denise Aparecida A.de Oliveira/UFG     | 10              | 0         | 6          | 0         | 3          | 1          |
| Saneamento e abastecimento d'água   | Vera Maria Lopes Ponçano / REMESP      | 40              | 1         | 13         | 0         | 19         | 7          |
| Radioproteção e Dosimetria  | Paulo G. da Cunha / CEN-IRD            | 24              | 0         | 3          | 1         | 20         | 0          |
| Equipamentos de proteção individual   | Diego Louzada C. de Correia / PUCRS    | 15              | 0         | 3          | 0         | 7          | 5          |
| Produtos e dispositivos eletrônicos   | Marcos Batista Cotovia Pimentel / CTI  | 21              | 4         | 1          | 0         | 9          | 7          |
| TIC aplicáveis às novas mídias: TV Digital, comunicações/fio, Internet                              | Ademir de Jesus Lourenço / FUCAPI      | 9               | 2         | 0          | 0         | 4          | 3          |
| Geração, transmissão e distribuição de energia  | Gilson Paulillo / LACTEC               | 27              | 1         | 1          | 0         | 9          | 16         |
| Componentes e produtos da área de defesa e de segurança   | Raimundo Dias da Silva / CTMSP         | 12              | 0         | 0          | 0         | 9          | 3          |
| Biocombustíveis   | Eduardo Homem de S. Cavalcanti / INT   | 21              | 0         | 3          | 0         | 15         | 3          |
| Produtos de manufatura mecânica   | Marisa Ferraz Figueira Pereira / IPT   | 38              | 0         | 3          | 0         | 22         | 13         |
| Produtos de setores tradicionais: têxtil, couro, calçados, madeira e móveis                         | Aluísio D. V. Ávila ABTEC              | 27              | 0         | 4          | 0         | 9          | 14         |
| Instalações prediais e iluminação pública   | Douglas Messina / IPT                  | 25              | 0         | 3          | 0         | 12         | 10         |
| Monitoramento ambiental   | José Maria Melo Marques / ITP          | 16              | 0         | 5          | 0         | 5          | 6          |
| Transformados plásticos   | Edmilson Sabadini Pereira / SOCIESC    | 29              | 2         | 3          | 0         | 12         | 12         |
| Gravimetria, Orientação Magnética, Intensidade de Campo Magnético e Compatibilidade Eletromagnética | Gilberto Vilas Boas Magalhães / INATEL | 13              | 0         | 4          | 0         | 5          | 4          |
| <b>TOTAL</b>  |  | <b>469</b>      | <b>11</b> | <b>82</b>  | <b>1</b>  | <b>231</b> | <b>144</b> |
|   |  |                 | <b>2%</b> | <b>17%</b> | <b>0%</b> | <b>49%</b> | <b>31%</b> |

- 1000 inscrições relacionadas à metrologia, garantia da qualidade e avaliação da qualidade de produtos para a saúde.
- Inscrições gratuitas para os alunos, financiadas por recursos públicos nessa primeira rodada.
- Uma futura integração das iniciativas da SBM (ex. EnTIB) e estratégias de continuidade da ProdSaude pode trazer novas edições do programa, gerando uma nova descrição.
- O desafio aqui é garantir a maior adesão possível de alunos que efetivamente façam as capacitações!! E não somente ocupem uma vaga. Ações de resgate de inscrito por tutores serão importantes e devem ser incluídas no plano.

- Brasil:
  - Base de Contatos de laboratórios da ProdSaude → SecExec
  - Base de contatos dos coordenadores de outras redes Sibratec → SecExec
  - Base de clientes estratégicos de cada membros da ProdSaude → com os membros

- Premissas
  - A divulgação será do programa, mas individualmente por curso.
  - As inscrições serão individualmente por curso em período anterior à ele. Um aluno não poderá se inscrever no início em todos os cursos, mas sim demonstrar seu interesse por meio de um pré-cadastro.
- Necessidades:
  - Desenvolvimento de materiais de divulgação (CERTI)
  - Plano de divulgação (CERTI)

Sequencia e prioridade  
para divulgação e  
inscrições:



- Landing Page – versão 1

A academia PRODSAÚDE tem por objetivo...  
Por se tratar de um recurso público....  
Lista de cursos e programas: ....

NOME DO CURSO

OBJETIVO DO CURSO

.....

FORMATO DO CURSO

.....

REGRAS DE APROVAÇÃO /  
CERTIFICADO

.....

Ficha de Inscrição (ou Interesse)

Nome

Email

Telefone

Profissão

Empresa

Filiada a ProdSaude?  Sim  Não

Pertence a outra rede?  Sim  Não

Aceito os termos?  Sim  Não

- A secretaria da ProdSaude recebe a lista dos interessados no mínimo 1 semana antes do curso iniciar;
- Recomenda as vagas conforme prioridade.
- A SBM libera o AVA para cada participante, confirmando a sua inscrição.
  - Mensagem padrão de inscrição alguns dias antes, tratando sobre a importância de fazer o curso e o uso do dinheiro público.
- Tutoria para resgatar inscrições ociosas.
- Outras considerações:
  - .....
  - .....
  - .....
  - .....
  - .....